

Education Thérapeutique du Patient (ETP)

Comment mettre en place les séances éducatives avec les patients ?

Avec quels outils pédagogiques ?

Comment évaluer ? Comment écrire ou coordonner votre programme ?



Un appui méthodologique à votre service en Champagne-Ardenne !

Par qui ?

- ▷ Grâce au soutien de l'ARS
- ▷ La COREP : Christiane MAUVEZIN, Coordinatrice
- ▷ L'IREPS : Céline ANDRE-JEAN et Marine PATRICOT, Chargées de projet

Pour qui ?

- ▷ Tout acteur en Champagne-Ardenne
- ▷ Ayant déposé un programme ETP ou souhaitant développer de l'ETP

Comment ? Combien ?

- ▷ Rencontres sur site ou à l'IREPS
- ▷ Conseil et soutien selon les besoins des équipes (tél, mail...)
- ▷ Prêt de supports
- ▷ Service proposé gratuitement grâce au financement de l'ARS

Sur quoi ?

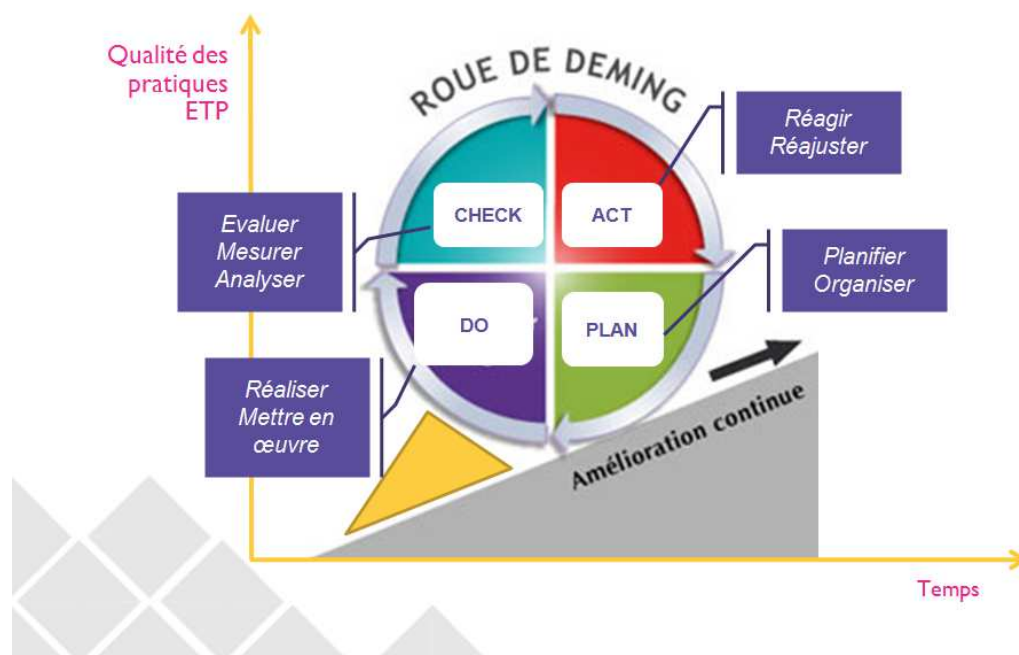
- ▷ A n'importe quel moment de réflexion des équipes, sur une ou plusieurs étapes du programme ETP

Pourquoi ? Quel intérêt ?



- ▷ Connaissance technique ETP
- ▷ Valorisation des supports existants (ex : référentiel ETP Cancer)
- ▷ Tiers personne, regard neutre
- ▷ Liens sur le territoire
- ▷ Promotion des autres activités de soutien possible : formation, documentation...

Vers un seul et même objectif :

l'amélioration continue des pratiques en ETP ...



Vos Contacts

	Ardennes	Marne	Aube	Haute-Marne
 <p>IREPS Champagne Ardenne Instance régionale d'éducation et de promotion de la santé</p>	<p>Marine PATRICOT 03.26.64.68.75 cp51.1.ireps.ca@gmail.com</p>		<p>Céline ANDRE-JEAN 03.25.41.30.30 cp10.1.ireps.ca@gmail.com</p>	
 <p>COREP Coordination régionale d'éducation du patient</p>	<p>Christiane MAUVEZIN 03.24.58.71.62 cmauvezin@ch-charleville-mezieres.fr</p>			

L'accompagnement proposé est travaillé en concertation IREPS-COREP